

GUIDE D'ACCUEIL

2025/2026



SOMMAIRE

La Ville de Lannion	1
S'informer	2
Culture	3
Sports et Loisirs	4
Nature et Se déplacer	5-7
Santé et Bien-Être	8
Orientation scolaire/professionnelle	9
Lieux et contacts ressources	10-13

LA VILLE DE LANNION

La ville

À Lannion, le bois et la pierre vous invitent à flâner au fil des rues et des venelles pour découvrir une architecture d'exception. Places, rues pavées, maisons à pans de bois ou d'ardoises, hôtels particuliers et manoirs témoignent de l'histoire de Lannion au fil des siècles. La ville appartient à l'Union des Villes d'Art et d'Histoire et est classée ville historique.

L'environnement

Situé sur la côte de Granit Rose, Lannion est un point de départ privilégié pour de nombreuses balades et randonnées, des plages de Beg Léguer aux sentiers de la vallée de Goas Lagorn.

Connue pour son fleurissement, sa diversité végétale et ses chemins de randonnées, la ville de Lannion a obtenu le label "ville 4 fleurs".

Lannion est un centre industriel et technologique axé sur l'innovation en TIC et optique/photonique. La ville abrite le technopôle Anticipa, reconnu mondialement pour les télécommunications. Lannion offre divers commerces dont un grand marché hebdomadaire, des halles avec des produits frais quotidiens et un marché alimentaire le dimanche matin en centre-ville.

Une ville sportive et culturelle

Lannion est une ville dynamique, sportive et culturelle. Des actions sont proposées tout au long de l'année, par les associations et la municipalité. Plusieurs lieux culturels et infrastructures sportives sont présents dans les rues lannionnaises.



Quelques chiffres :

- 20 525 habitants,
- Environ 300 associations,
- Plus de 7 000 membres/bénévoles

Le Service Jeunesse

Toute l'année, l'équipe du Service Jeunesse vous accueille dans sa Structure d'Information Jeunesse (SIJ) et dans ses bureaux.

Le SIJ est un lieu d'écoute et d'informations ouvert à tous, libre, anonyme et gratuit.

Notre mission :

- vous accompagner dans la réalisation de vos projets individuels ou collectifs : Aide méthodologique, logistique et/ou financière (Bourse projet de jeunes) pour faciliter la création et la mise en place de vos projets au sein de la commune.
- vous accompagner dans vos projets de mobilité internationale : Renseignements et appui méthodologique, logistique et financier, préparation au départ, suivi et retour.

Venez découvrir notre espace de documentation sur tous les sujets de la vie quotidienne : logement, santé, mobilités, emplois/jobs d'été, loisirs, culture, etc. Vous y trouverez de nombreuses informations et services, Nous proposons également du matériel de camping (tentes, matelas, réchaud...) gratuitement et sans caution avec notre camp escapade.

Contacts génériques :
jeunesse@lannion.bzh
sij@lannion.bzh

Notre équipe :



David Rivoallan

Référent Structure
Information Jeunesse
06 77 82 47 23 -

david.rivoallan@lannion.bzh



Mathilde Ménard

Accompagnatrice de projets
jeunesse
07 89 64 42 35 -

mathilde.menard@lannion.bzh



Joanna Kolodziejczyk

Référente mobilité internationale
/départ à l'étranger
06 43 86 94 98 -

joanna.kolodziejczyk@lannion.bzh

CULTURE

Médiathèque

Gratuité pour tous les jeunes de moins de 26 ans habitant sur Lannion
Espace Ste Anne - 2 rue Kérampont
Tél : 02 96 37 68 09 - mediatheque@lannion.bzh

Le Carré Magique

Ce pôle national des arts du cirque en Bretagne propose un programme annuel varié où se mêlent musique, théâtre, danse et arts de la piste. Des tarifs réduits s'appliquent aux jeunes, aux étudiants, aux associations étudiantes, aux groupes, etc.

Programme annuel disponible en ligne.

www.carre-magique.com

Le cinéma : Les baladins

Ce cinéma équipé en 3D diffuse des films grand public, jeunesse ou d'art et essai, en VF et VO.

Vous trouverez chaque semaine le programme à l'espace Saint Anne.

Tarif Réduit de 7,40 € pour les lycéens, étudiants, familles nombreuses, demandeurs d'emploi.

Tarif Unique de 6 € le matin

34 Avenue du Général de Gaulle - 22300 Lannion

Tél : 02 96 37 26 10

<http://lannion.les-baladins.com/>

L'imagerie

Centre d'art

19, rue Jean Savidan

22300 Lannion

Tél. 02 96 46 57 25

www.imageriecentredart.com

Tu as entre 15 et 21 ans ? Pense le Pass Culture !

- Dès tes 17 ans : 50 € de crédit individuel
- Dès tes 18 ans : 150 € de crédit individuel valable pendant 3 ans
- Des propositions de sorties et des offres gratuites t'attendent !

Plus d'infos sur : pass.culture.fr

Kfet Sainte Anne

Un lieu de détente au sein de l'espace Sainte Anne où l'on peut se poser pour boire un café, un chocolat ou un sirop,

Chaque jeudi après-midi, une boisson est offerte aux jeunes (entre 15 et 25 ans).

Espace Sainte Anne, 2 rue Kérampont, 22300 Lannion



SPORTS ET LOISIRS

La ville possède de nombreux équipements sportifs.

Park Nevez : Maison des sports, Skate park, terrains de baskets...

Complexe de sports et loisirs

Équipement sportif nouvelle génération de 590² m pour skate board, roller et bmx avec murets, rampes d'escalier, espace vert et éclairage

Piscine - Espace aqualudique Ti Dour

Cours de natation, nage libre, espace fitness, cardio-training...

49 avenue de Park Nevez – Tél : 02 96 05 60 60 - <http://www.tidour.com>

Base Sports Nature

Kayak, Stand-up paddle, randonnées, course d'orientation, escalade, VTT, ... stages et initiation à différents sports.

Rue Saint-Christophe, 22300 Lannion

Tél : 02 96 37 43 90 - www.lannionsportsnature.bzh

BMX et accrobranche en libre accès au Moulin du Duc

Parkour Park

En libre accès et possibilité de cours par l'association.

En face du collège Le Goffic à Ker Huel - Place St Yves, 22300 Lannion

mail de l'asso : parkourlannion@gmail.com - www.parkourlannion.fr



NATURE

La vallée de Pen ar Biez

à 1,4km du centre ville

Le moulin du Duc

à 1,9km du centre ville

Le chemin de halage

à 1,4km du centre ville

Le vallon de Trorozec

à 900m du centre ville

Les vallées de Kerrous et de Kerligonan

à 2,5km du centre ville

Chemins de courses à pied

<http://u.osmfr.org/m/269991/>



La plage de Beg-Léguer

à 8.9km du centre ville, ligne bus B

SE DÉPLACER

VÉLÉKTRO

Tarif réduit : 17,50€/mois

Pour étudiants, en CDD, en stage, en formation, demandeurs d'emploi

Pour plus d'informations, voir sur le site de LTC :

<https://www.lannion-tregor.com/vos-services/transports/velektro-2/>

Contact :

- Tél : 02 96 05 55 55

- velektro@lannion-tregor.com

Pour pré-réserver votre véléktro : cliquer sur le lien "locvelo" sur la page LTC.

Attention si tu es mineur.e,
ce sont les revenus de tes
parents qui comptent !



SCOOTÉLÉKTRO



Tarifs de location de scooters électriques auprès de Lannion-Trégor Communauté :

- 32€ pour 15 jours, 54€ pour un mois pour une durée de location de 6 mois maximum.
- Conditions : permis AM ou B, résider à plus de 7 km de son lieu de travail, avoir un contrat de travail (CDD, stage ou formation) sur le territoire de Lannion-Trégor Communauté, disposer d'un local sécurisé, avoir une assurance responsabilité civile.
- Les demandes de dossier sont à effectuer auprès de France Travail, d'Avenir Jeunes Ouest Côtes d'Armor, de la Maison du département ou du CCAS

Plus d'informations : <https://www.lannion-tregor.com/vos-services/transports/scootelektro/>

TRANSPORTS PUBLICS

Les TILT (Transports Intercommunaux Lannion-Trégor)



Tarifs : Ticket unitaire : 1,50€
Carnets de 10 tickets plein tarif : 10,50€
Carnets de 10 tickets tarif réduit : 7,50€
Les tarifs réduits s'appliquent aux jeunes de moins de 25 ans.

Carte hebdomadaire tarif réduit : 7,50€
Carte mensuelle tarif réduit : 23,50€
Carte annuelle tarif réduit : 235€
Carte hebdomadaire plein tarif : 10,50€
Carte mensuelle plein tarif : 34€
Carte annuelle plein tarif : 340€

Lignes régulières à Lannion :

- Ligne A : Lannion Aéroport <> Lannion Hôpital
- Ligne B : Lannion Serval calvaire <> Lannion Collège Coppens
- Ligne C : Lannion Ampère <> Lannion Roz ar gaved (ne circule pas l'été)
- Ligne F : Lannion Parking de Kermaria <> Lannion Ampère

- Ligne G : Gare <> IUT par Felix Le Dantec les dimanches soirs

Lignes inter-urbaines :

- Ligne D : Trébeurden <> Lannion via Pleumeur-Bodou et Trébeurden
- Ligne E : Trégastel <> Lannion via Perros-Guirec et Saint-Quay-Perros
- Ligne 30 : Lannion <> Morlaix, via les communes littorales

- Ligne Le Macareux : Louannec <> Saint-Quay-Perros <> Perros-Guirec <> Trégastel

Tél. 02 96 05 55 55

<https://www.lannion-tregor.com/vos-services/transports/transport-en-commun/>

Tickets à acheter sur l'application mobile TILT (<https://eticket-tilt.lannion-tregor.com/>), dans les Offices de tourisme (Lannion, Plestin, etc) ou directement auprès du chauffeur (ticket unique).

Pysae : application pour connaître les horaires en temps réel : <https://pysae.com/screen/#/tilt/all>

BREIZHGO



Réseau Breizh Go

Transports départementaux et régionaux en Bretagne : TER et bus

- Ligne 21 : St Brieuc - Guingamp - Lannion - Morlaix - Brest
- Ligne 25b : Guingamp - Paimpol

<https://www.ter.sncf.com/bretagne/se-deplacer/horaires>

Gare SNCF de Lannion

1 Avenue du Général de Gaulle, 22300 Lannion

- Carte avantage JEUNE (12 à 27 ans)
49 € valable 1 an
 - 30% de réduction pour les TVG Inoui
 - 30 % de réduction pour les TER
 - 30% de réduction vers l'Allemagne, la Suisse, l'Italie, le Luxembourg ou l'Espagne
 - Offres de dernière minute

<https://www.sncf-connect.com/catalogue/description/carte-avantage-jeune>

- Tarifs jeunes TER
Tarifs réduits pour les moins de 26 ans partout en Bretagne et sur tous les TER
Un tarif fixe valable toute l'année : 4€, 9€ et 16€ en fonction de la distance parcourue
Un billet disponible sur tous les TER de la journée
Plus de 120 destinations accessibles en Bretagne
Un accès direct au centre-ville de votre destination
<https://www.ter.sncf.com/bretagne/tarifs-cartes/billets-moins-26-ans>

Covoiturage

Aires de covoiturage à Lannion :

- Parking IUT/CROUS - Rue Edouard Branly 22300 Lannion
- Gare SNCF - 1 Avenue du Général de Gaulle 22300 Lannion
- Rond point du Boutil 22300 Lannion

Aires de covoiturage hors Lannion fréquemment utilisées :

- Beg ar C'hra (20 km de Lannion)
- Kernilien Plouisy (30 km de Lannion)

Sites internet/applis :

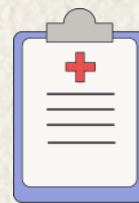
- Blablacardaily (covoiturage domicile travail) : gratuit pour les passagers, entre 2 et 4€ reçus pour les conducteurs.
- Ouestgo.fr (covoiturage dédié aux courtes distances)
- Blablacar.fr (covoiturage ponctuel pour toutes distances)

Pages Facebook :

- Covoiturage Grand Ouest - Rennes Lannion covoiturage - Covoiturage Brest Lannion Guingamp Saint Briec Rennes Nantes - Brest Lannion covoiturage.

Plus d'informations sur le covoiturage: <https://www.ouestgo.fr/points-relais>





SE SOIGNER

Centre hospitalier Pierre Le Damany

Rue de Kergomar, 22300 Lannion
Tél. 02 96 05 71 11 - Urgences : 02 96 05 70 85

Polyclinique du Trégor

Rue du Docteur Jacques Feuillu, 22300 Lannion
Tél. 02 96 46 65 65

En cas d'urgence

Médecin de garde : 15

SAMU : 15

Sapeurs - Pompiers SMUR : 18

Commissariat de police - 2 Boulevard du Forlach - Tél. 02 96 46 69 50

Police secours - 17 depuis un téléphone fixe / 112 depuis un portable

LIEUX D'ECOUTE, DE PAROLE, DE PREVENTION

Point Accueil Ecoute Jeune "Pass'age"

Lieu d'écoute, de paroles s'adressant aux adolescents et jeunes adultes de 12 à 30 ans.

L'accueil est gratuit, anonyme et confidentiel.

Le PAEJ est ouvert le mercredi, le jeudi et le vendredi pour les jeunes. Les parents sont aussi les bienvenus.

17 rue Joseph Morand, 22300 Lannion
Tél : 02 96 23 24 71 Port : 06 73 14 22 39
passage@beauvallonasso.fr
<http://beauvallonasso.fr/index.php/point-daccueil-et-decoute-jeunesse/>

Centre de planification et d'éducation familiale

Pour toutes questions sur les relations affectives, la sexualité, la contraception, la grossesse, etc., contactez le centre de planification pour des informations, entretiens, consultations ou dépistages.

Centre Hospitalier Pierre le Damany au 02 96 05 71 55.

Centre Médico Psychologique - CMP

Les Centres Médico-Psychologiques sont des lieux d'accueil, d'écoute et d'accompagnement psychologique. Sur rendez-vous : consultations avec des psychiatres, assistants de service social, psychologues et infirmiers.

13b rue de Trorozec 22300 Lannion
Tél : 02 96 37 47 08

www.fondationbonsauveur.com/cmp-cattp-le-leguer-lannion8.html

CSAPA

Le Centre de Soins, d'Accompagnement et de Prévention en Addictologie est un lieu d'accueil, d'écoute, de soins, d'informations, de sensibilisations et d'orientation pour la prise en charge de toutes conduites addictives (alcool, drogue, tabac, jeux...).

13b rue de Trorozec 22300 Lannion
Tél : 02 96 46 58 20

Mon soutien Psy : dispositif qui permet de consulter un psychologue et de bénéficier d'une prise en charge par l'Assurance Maladie.

Plus d'infos sur : <https://www.ameli.fr/seance-psychologue-mon-soutien-psy>

ORIENTATION SCOLAIRE ET PROFESSIONNELLE

MAISON DE L'EMPLOI



1 rue du Muguet, 22300 Lannion

- Mission Locale AJOCA :

Informations et accompagnement des jeunes entre 16 et 25 ans, dans les domaines de l'orientation, la formation, l'emploi et la vie quotidienne. Pour les stages et les jobs saisonniers, vous avez la possibilité de réserver plus facilement un vélektro en passant par l'équipe AJOCA.

Tél : 02 96 46 40 09 - lannion@mloca.fr / www.ajoca.bzh

Possibilité de rendez-vous à l'Espace Saint Anne les 2e et 4e samedi du mois

- France Travail

Tél : 39 49 - www.francetravail.fr/accueil

- Cap emploi (emploi des personnes en situation de handicap)

Tél : 02 96 62 33 33 - www.capemploi22.org



CIO (Centre d'Information et d'Orientation)

Vous avez besoin d'aide pour réfléchir à votre avenir scolaire ou professionnel et vous recherchez des conseils pour vous décider ? Les psychologues de l'Education Nationale, spécialité Education, Développement et Conseil en Orientation scolaire et professionnelle sont à votre disposition, avec ou sans rendez-vous, pour un entretien de conseil en orientation individualisé et confidentiel.

2 bis rue de Kérampont, 22300 Lannion

Tél. : 02 96 46 76 50 - cio.lannion@ac-rennes.fr

<http://www.ac-rennes.fr/ac-rennes/cid104594/cio-de-lannion.html>

SIJ (Structure Information Jeunesse)

Lieu d'informations et d'écoute, libre, anonyme et gratuit, cet espace est ouvert à tous, jeunes comme parents, avec ou sans rendez-vous. Vous y trouverez des informations sur l'orientation, les métiers, les jobs d'été, le BAFA, la mobilité, l'international, la création de projets, etc

Vos premiers contacts : David Rivoallan - 06 77 82 47 23

Espace Sainte Anne, 2 rue de Kérampont, 22300 Lannion

LIEUX ET CONTACTS RESSOURCES

Centre Communal d'Action Sociale (CCAS)

11 boulevard Louis Guilloux, 22300 Lannion

Tél : 02 96 46 13 22

<https://www.lannion.bzh/vivante/centre-communal-daction-sociale-ccas-ville-de-lannion/>

Le CCAS intervient dans plusieurs domaines :

- Aide sociale : accompagnement administratif, soutien aux démarches CAF, CPAM, ou retraite, écoute et orientation.
- Aides financières : secours alimentaire, aides pour régler certaines factures (énergie, eau, etc.), achats de première nécessité.
- Logement : gestion de logements sociaux pour différents publics (étudiants, jeunes travailleurs, familles...).
- Lutte contre l'exclusion : soutien aux personnes sans domicile, gestion de logements d'urgence.
- Soutien aux personnes âgées : hébergements adaptés, livraison de repas à domicile, inscription sur le registre des personnes vulnérables.

S'alimenter

Centre alimentaire du Trégor

126 Rue de l'aérodrome, 22300 Lannion
centre-alimentaire-du-tregor@laposte.net

Banque alimentaire

126 Rue de l'aérodrome, 22300 Lannion
ba22.banquealimentaire.org

Croix Rouge Française

7 Rue de Beauchamp, 22300 Lannion
<https://www.croix-rouge.fr/antenne-locale-de-lannion>

Sous conditions et étude des ressources financières. Sur Orientation. L'aide se traduit par 1 colis alimentaire à retirer chaque semaine sur place.

Pièces à fournir : pièce d'identité, justificatifs de ressources (salaires, bourses...) et de charges (loyer), attestation CAF avec quotient familial.

Etablissements scolaires (lycées, universités, IUT, écoles...)

Des professionnels pourront vous renseigner sur les systèmes mis en place directement au sein des établissements (système propre à chacun) ou auprès de leurs partenaires (ex: FJT, ...)

Se loger

Retrouvez toutes les informations sur le "Guide Logement", accessible via ce lien

<https://www.lannion.bzh/vivante/enfance-jeunesse/les-jeunes-de-15-a-25-ans/>

Caisse d'allocations familiales (CAF)

<https://www.caf.fr/allocataires/droits-et-prestations>



Logement

Il existe 3 types d'aides personnelles au logement :

- Aide Personnalisée au Logement - APL : pour les locataires d'un logement neuf ou ancien qui a fait l'objet d'une convention entre le propriétaire et l'Etat
- Allocation de Logement Familial - ALF : pour les locataires qui ne peuvent pas bénéficier de l'APL, qui sont mariées (- de 5 ans) ou ont des enfants (nés ou à naître) ou une personne à charge.
- Allocation de Logement Sociale - ALS : pour les locataires ne pouvant bénéficier ni de l'APL ni de l'ALF.

Prime d'activité

Sous conditions de ressources, si vous êtes en activité professionnelle ou indemnisé au titre du chômage partiel ou technique et majeur, vous pouvez bénéficier de la prime d'activité.

Les étudiants salariés, les stagiaires et les apprentis peuvent également bénéficier de cette prime si le montant net social de leur revenu dépasse les 1117,26€ par mois.

Cette déclaration est à faire tous les 3 mois.

CROUS



Une demande de bourse et/ou de logement est possible par l'intermédiaire du Dossier Social Etudiant (DSE). C'est une procédure qui se fait en ligne avant la prochaine rentrée scolaire.

Les étudiants de moins de 28 ans inscrits en formation initiale sont éligibles.

Les aides sont attribuées en fonction des revenus des parents, du nombre d'enfants, et de l'éloignement avec le lieu d'études.

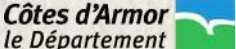
<https://www.etudiant.gouv.fr/fr/bourse-et-logement-constituez-votre-dossier-social-etudiant-dse-409>

Financer un projet

- Bourse Projet de Jeunes - BPJ

Un projet ? Une idée ? La Ville de Lannion vous soutient et vous accompagne dans la réalisation de vos projets (méthodologie, conseils, contacts...) Un soutien financier est possible grâce à la "bourse projet de jeunes".

Sous conditions.

- Le Pass'Engagement 

Ce dispositif est proposé aux jeunes costarmoricains entre 16 et 25 ans qui souhaitent s'engager bénévolement auprès d'une association proche de chez eux pour réaliser des actions qui visent à rendre service aux personnes (solidarité, jeunesse, personnes âgées, aide aux devoirs...).

En échange de cet engagement (2 heures minimum par semaine), de septembre à juin, le Département des Côtes d'Armor et la CAF 22 soutiennent financièrement chaque jeune, jusqu'à 1200€ pour réaliser un projet personnel ou professionnel (aide au permis, aide au logement, ou entrée en formation).

<https://cotesdarmor.fr/vos-services/beneficier-du-pass-engagement>

Pour plus d'infos sur la BPJ et/ou le Pass'Engagement, venez faire un tour à l'Espace Sainte Anne pour en discuter !

- Il existe d'autres aides proposées par la CAF, le Département, la Région ou l'Etat (<https://jep.bzh/>), le Service Jeunesse vous informera sur les dispositifs existants (selon votre projet, sa nature, votre âge...)

Listing des associations lycéennes, étudiantes et de jeunes sur Lannion

Inter Asso IUT Lannion (IUT)

<https://iut-lannion.univ-rennes1.fr/associations-etudiantes-liut>

AEE - BDE de l'Enssat (ENSSAT)

<https://bde-enssat.fr/>

Association Rythmes and Blouses (IFPS - IFSI/IFAS)

https://www.instagram.com/rythmes_and_blouses/

MDL Félix Le Dantec (Maison des lycéennes du lycée Félix Le Dantec)

https://www.instagram.com/mdl_dantec/

Culture Mosaïque (accompagnement musicale et événements)

<https://culturemosaïque.com/>

Si une association jeunesse manque à l'appel, n'hésitez pas à nous contacter sur jeunesse@lannion.bzh afin que nous puissions la rajouter à la liste.

LE SERVICE JEUNESSE

Yann Le Carrer

Responsable du Service Jeunesse

06 08 88 02 85

yann.lecarrer@lannion.bzh

Mathilde Ménard

Accompagnatrice de projets jeunesse

Promeneur du Net

Permanence en ligne le Lundi de 16h à 18h et
le Mercredi de 20h à 22h

07 89 64 42 35

mathilde.menard@lannion.bzh

jeunesse@lannion.bzh

David Rivoallan

Référent Structure Information Jeunesse

Promeneur du Net

Permanence en ligne le Samedi de 10h à 12h et
le Dimanche soir de 20h à 22h

06 77 82 47 23

david.rivoallan@lannion.bzh

sij@lannion.bzh

Joanna Kolodziejczyk

Référente mobilité internationale/départ à l'étranger

06 43 86 94 98

joanna.kolodziejczyk@lannion.bzh

mobilite.internationale@lannion.bzh



@jeunesselannion